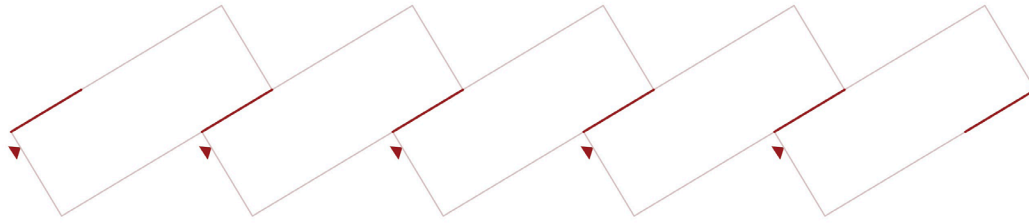


# BRANDSCHUTZ

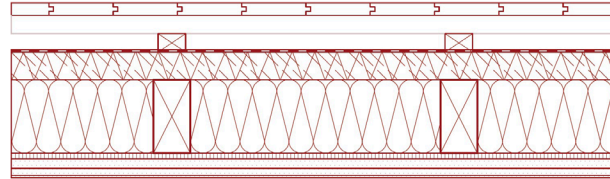
## Brandwand



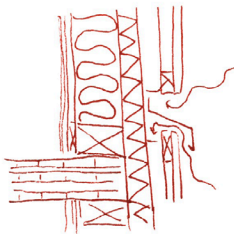
Positionierungsplan Brandwände bei Aufreihung

### Aufbau Brandwand

- 2,7cm Boden-Deckel Holzfassade Lärche
- 4cm Traglattung KVH 40/60
- 4cm Konterlattung KVH 40/60
- PE-Folie
- 6cm Gutex Pyroresist wall  
Baustoffklasse C-s1, d0 nach DIN EN 13501-1  
Feuerwiderstandsklasse F90
- 16cm Einblasdämmung NeptuTherm® /  
Ständer 160/100
- 1,25cm OSB-Platte
- 2,2cm LEMIX® Lehm- bauplatte schwer 22mm
- 1,6cm LEMIX® Lehm- bauplatte schwer 16mm  
durch doppel- läge Beplankung Feuerwider-  
standsklasse F30
- 0,3cm Lehm Feinputz



## Brandsperr



Durch eine Brandsperr aus Stahlblech in der Fassade zwischen den Geschossen wird die Luftzirkulation in der Hinterlüftung verhindert. So verbreitet sich das Feuer langsamer und die Flammen werden von der Hauswand abgeleitet.

# NACHHALTIGKEIT DER VERWENDETEN BAUSTOFFE

Vergleich im Bezug auf den PENRT  
(Total nicht Erneuerbare Primärenergie)

Verwendete Baustoffe	Herkömmliche Baustoffe
Schaumglasdämmung FOAMGLAS® 2148 MJ/m <sup>3</sup>	Styrodur XPS 2664 MJ/m <sup>3</sup>
Seegrasdämmung NeptuTherm® 37 MJ/m <sup>3</sup>	Holz- faser Einblasdämmstoff 223 MJ/m <sup>3</sup>
	Zellulose- faser Einblasdämmstoff 81,44 MJ/m <sup>3</sup>
Stampflehm- boden LEHMAG® 124,5 MJ/m <sup>3</sup>	Zement- estrich 287,04 MJ/m <sup>3</sup>
Brettsperr- holzdecke 1811 MJ/m <sup>3</sup>	Beton- decke 2400 MJ/m <sup>3</sup>
Lehmputz 933,4 MJ/m <sup>3</sup>	Gips- Kalk- Putz 1814 MJ/m <sup>3</sup>
Trittschall- dämmung Kork 592,9 MJ/m <sup>3</sup>	Trittschall- dämmung Mineral- wolle 1682 MJ/m <sup>3</sup>

---

Baukonstruktion II WiSe 2025/26	
Märchenwelten II	
Marie Dapper & Anna Lindenthal	
27.02.2026	DIN A1

---