

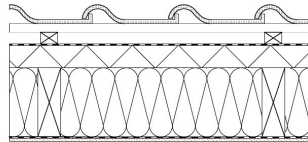
Aufbau Außenwand

11,5 cm	Verblendmauerwerk
2 cm	Luftschicht
18 cm	Wärmedämmung
17,5 cm	KS-Hintermauerwerk
1 cm	Gipsputz



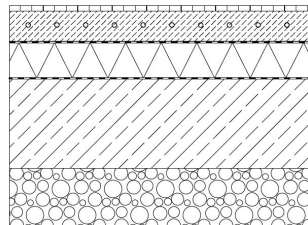
Aufbau Innenwand

1 cm	Gipsputz
1,5 cm	Gipskarton
6 cm	Holzfaserdämmplatte
1,5 cm	Gipskarton
1 cm	Gipsputz



Aufbau Dach

1,5 cm	Dachziegel
3 cm	Traglattung
4 cm	Konterlattung
	Unterspannbahn
8 cm	Holzfaserdämmplatte
24 cm	Zwischensparrendämmung/Sparren
	Dampfsperrbahn
1,5 cm	Gipskarton



Aufbau Fußboden

2 cm	Parkett
10 cm	Estrich
	PE-Folie
12 cm	Trittschalldämmung
	Bitumbahn
30 cm	Fundament Stahlbeton
20 cm	Sauberkeitsschicht