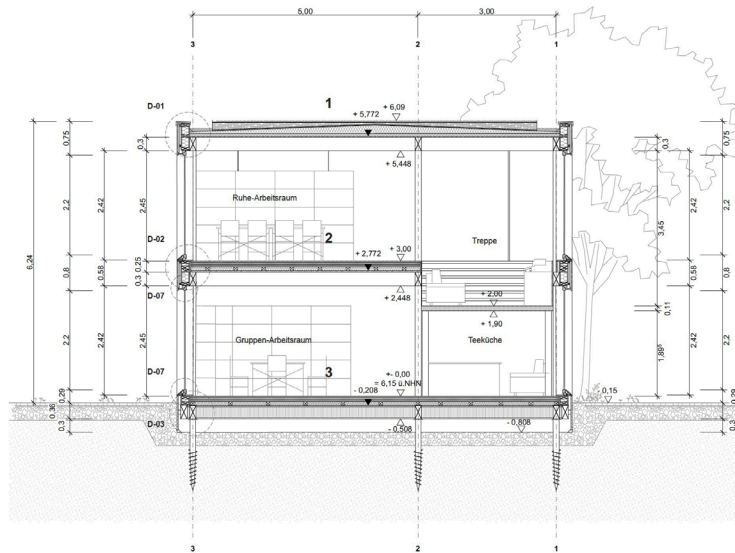
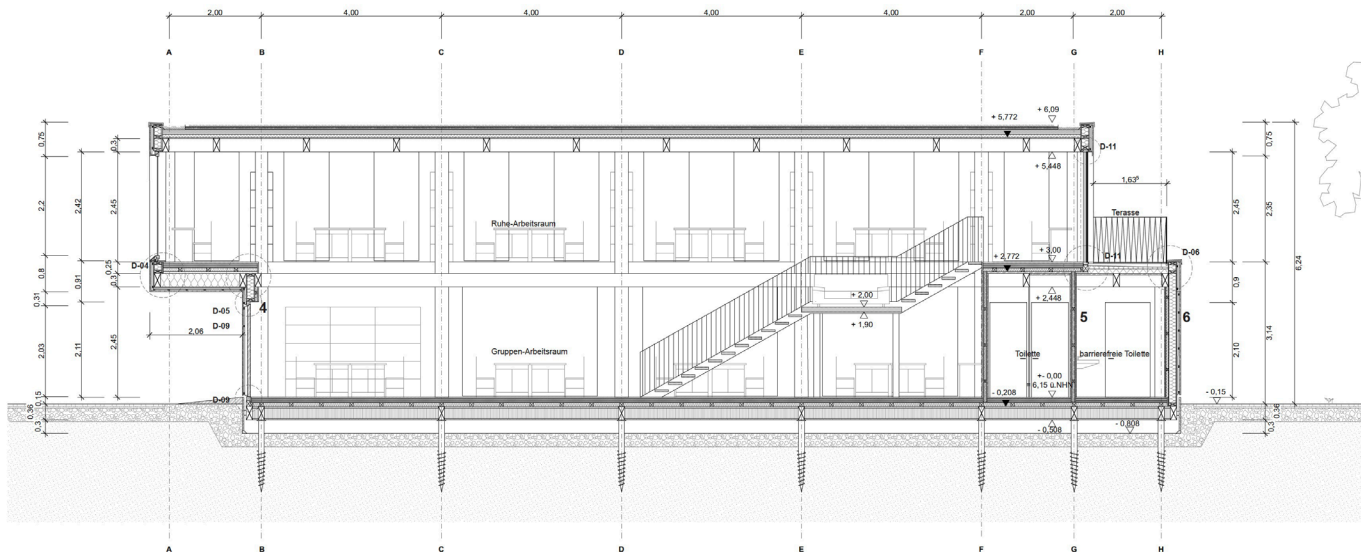


Schnitt 02



Schnitt 01



1 Dach

Bepflanzung
 Vegetationsmatte 15mm
 Leichtsubstrat 20 mm
 Dachabdichtung wurzelfest 25 mm
 Trenn-, Schutz-, Speichervlies 10mm
 Dachabdichtung wurzelfest
 Gefälledämmung 2%, XPS, mind. 40mm
 Dämmung, XPS 60mm
 Dampfsperre
 Innenverkleidung, Lärche 40mm

2 Geschossdecke

Holzdielen, Lärche 30mm
 Profilleiste, Fichte 50/35
 Wärmeleitblech 0,5mm
 Holzfaserdämmplatten 2x40mm
 / Bodenheizung, Metallverbundrohre d = 16mm
 OSB-Platte 18mm
 Zelluloseschüttung 80mm / KVH 80/80
 Rieselschutz
 Innenverkleidung, Lärche 40mm
 Hauptbinder KVH 140/300

3 Sockel

Holzdielen, Lärche 30mm
 Profilleiste, Fichte 50/35
 Wärmeleitblech 0,5mm
 Holzfaserdämmplatten 2x40mm
 / Bodenheizung, Metallverbundrohre d = 16mm
 OSB-Platte 18mm
 Zelluloseschüttung 80mm / KVH 80/80
 Rieselschutz
 Vollholz-Systemplatte mit Luftkammern 300mm
 Luftraum 300mm
 Kies 300mm

4 Außenwand

Fassadelemente, Lärche 25mm
 Hinterlüftung
 Traglattung 30/40
 Kontralattung 30/40
 Windbremse
 Wandelement außen
 Spanplatte 16mm
 Zelluloseschüttung 160mm / Rähm KVH 160/60
 Spanplatte 16mm
 Dampfbremse
 Installationsebene
 Mineralfaserplatten 50mm / Traglattung 50/60
 Innenverkleidung, Lärche 25mm

5 Innenwand

Innenverkleidung, Lärche 25mm
 Spanplatte 16mm
 Mineralfaserplatten 60mm / Traglattung 60/60
 Spanplatte 16mm
 Innenverkleidung, Lärche 25mm

6 Brandwand F60

Fassadelemente, Lärche 25mm
 Traglattung 30/40
 Kontralattung 37/40
 Windbremse
 Gipsfaserplatte 12,5mm
 Zelluloseschüttung 160mm / Rähm 160/60
 Gipsfaserplatte 12,5mm
 Dampfbremse
 Mineralwolle 50mm / Traglattung 50/60
 Gipsfaserplatte 12,5mm
 Innenverkleidung, Lärche 25mm

Zeichnungstitel **SCHNITT 01, 02**Maßstab **1:50**Format **DIN A1**Projekt **study at Baakenhöft, HCU, Baukonstruktion 2, WiSe 25/26**

Autor*in **Adrienne Hesselhaus, Matr.-Nr.: 6105908
 Antonia Kägeler, Matr.-Nr.: 6102240**

Datum **27.02.2026**