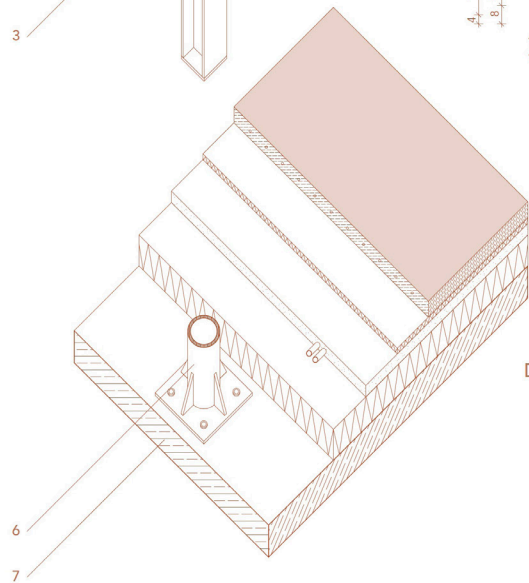
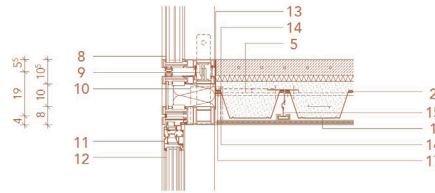


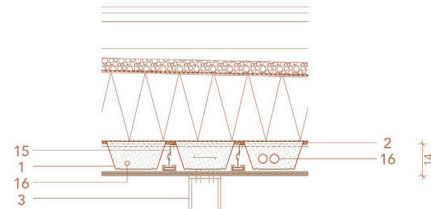
D(S)09 Stützenanschluss - Decke

D(S)18 Fassadenanschluss - Decke

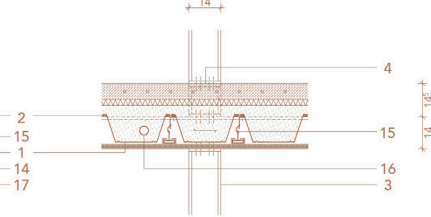


D(S)10 Stützenanschluss - Sohle

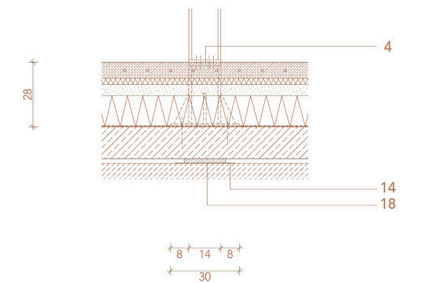
D(S)08 Stützenanschluss - Dach



D(S)09 Stützenanschluss - Decke



D(S)10 Stützenanschluss - Sohle



Bauteil	Funktion
1 Trapezblech 120/300	Decke
2 Vierkantstahl	Halterung Trapezblech
3 Stahlstütze Profil HE-B 140/140	Tragwerk
4 Lastdurchleitung (Stahl)	Verbindung Pfosten zwischen Decke
5 Stahlträger Profil HE-B 140/140	Tragwerk
6 Stahlfußplatte	Verbindung Pfosten/ Fußplatte
7 Betonplatte	Fundament
8 Dreifachverglasung	Fenster
9 Kopplungsprofil und Schwert	Fußanschluss Fassade
10 Festpunkt Fassade	Aufhängung
11 Aluminiumrahmen	Halterung
12 Dreifachverglasung	Kippfenster
13 Randdämmstreifen	Schallschutz
14 PE-Folie	Abdichtung
15 Abhängung	Befestigung Gipskartondecke
16 Rohr	Leitung
17 Stahlwinkel	Rauchschutzabschottung
9 Quellschicht	Ausgleich

DETAIL 08-10/18
STAHLVARIANTE

Baukonstruktion II Winter 2025/2026
Arbeitswelten am Baakenhöft

1:10

Paul Holthausen und Noel Pinna

27. Februar 2026

DIN A1